

PŮDORYS 2.NP

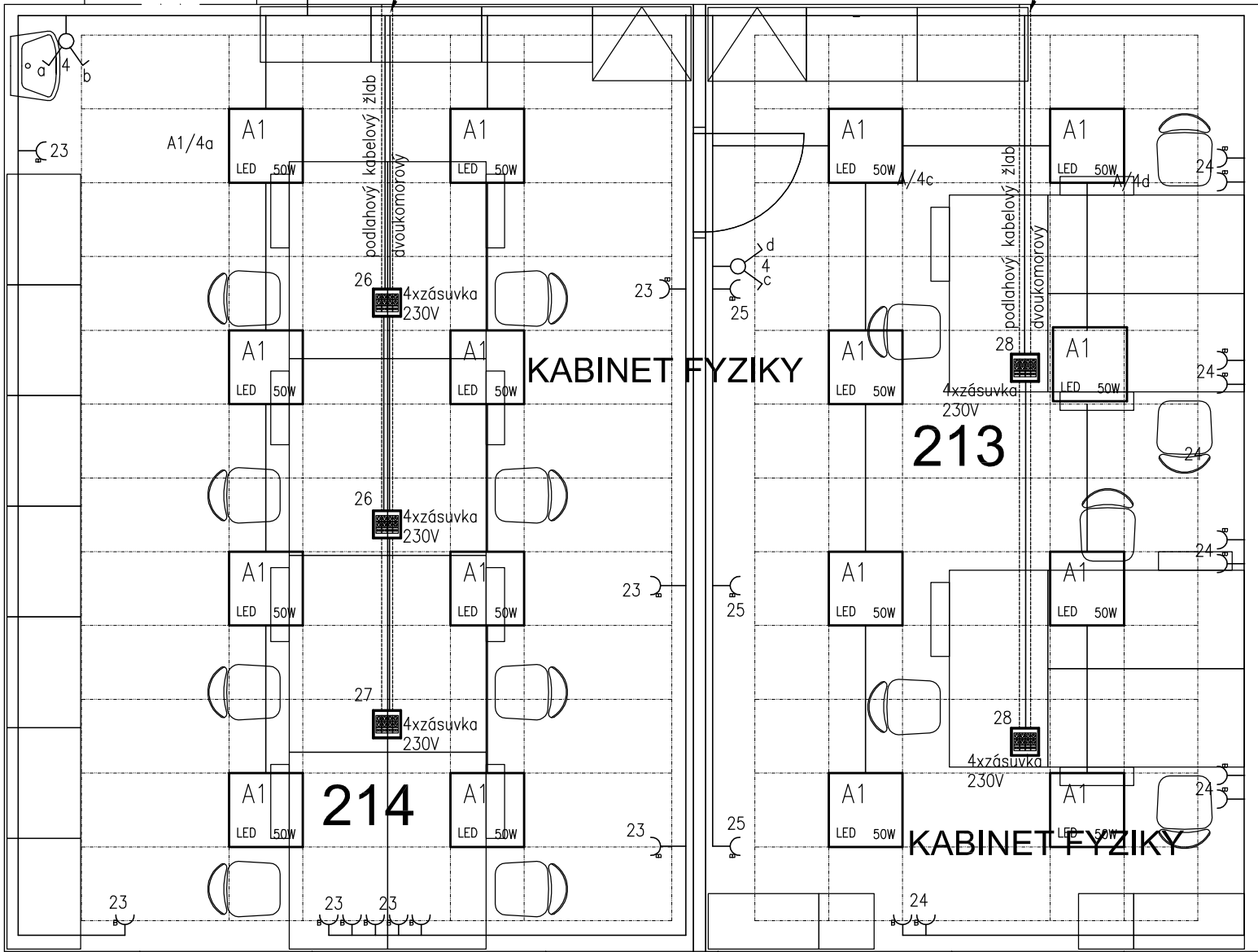
212

RS2-2

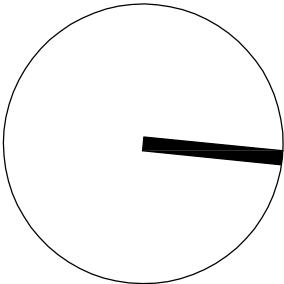
2x CYKY 5Cx10
napájení z RH

vstup kabelu
do podlahového
kanálu

vstup kabelu
do podlahového
kanálu



ELEKTRICKÉ NAPÁJENÍ: 3+N+PE, AC 50Hz, 400V/TN-S
1+N+PE, AC 50Hz, 230V/TN-S
OCHRANA PŘED ÚRAZEM EL. PROUDEM: dle ČSN 33 2000-4-41 ed.3
normální – základní izolací živých částí, přepážkami a kryty
– automatickým odpojením v případě poruchy
doplňně – doplňujícím pospojováním neživých částí
– proudovými chrániči s vybavovacím proudem 30mA



VÝŠKOVÝ SYSTÉM Bpv ±0,000 = XXX m n. m.

REVIZE:	POPIS ZMĚNY:	DATUM:	VYPRACOVAL:

podlahová zásuvková krabice pro 12 modulů

A1
LED 50W

A1 – svítidlo LED vestavné 600x600 50W, IP40

AKCE: ZŠ a MŠ HUSOVA 17, p. o. REKONSTRUKCE ŠKOLSKÉHO OBJEKTU HUSOVA 17 REKONSTRUKCE STŘECHY		STUPEŇ PD: DOKUMENTACE PRO STAVEBNÍ POVOLENÍ (DSP)	
		OBJEKT: SO 03 KABINET Fy-Ch	
		PROFESE: D.1.4.5 ELEKTROINSTALACE	
INVESTOR A OBJEDNATEL: Statutární město Brno, městská část Brno-střed Dominikánská 264/2, 601 69 Brno		ZAKÁZKOVÉ ČÍSLO: 20189321-3	AUTORIZACE:
MÍSTO STAVBY: Brno, Husova 219/17 parcela č. 622, k.ú. Město Brno [610003]		DATUM: 09/2021	
		FORMÁT: 6 x A4	
GENERÁLNÍ PROJEKTANT:		KOPIE:	
 INTAR a.s. Bezručova 81/17a, 602 00 Brno tel.: +420 543 422 211 www.intar.cz, info@intar.cz		MĚŘÍTKO: 1:50	
HLAVNÍ INŽENÝR PROJEKTU: ING. JANA MACÍKOVÁ, jmacikova@intar.cz			
HLAVNÍ ARCHITEKT PROJEKTU: ING. ARCH. B. LANCMAN, blancman@intar.cz			
ZHOTOVITEL ČÁSTI: INTAR a.s. Bezručova 81/17a, 602 00 Brno tel.: +420 543 422 211 www.intar.cz, info@intar.cz		VÝKRES: ELEKTROINSTALACE KABINETU 2.NP	
ODPOVĚDNÝ PROJEKTANT: Ing. Zdeněk Illek zillrek@intar.cz	EVIDENČNÍ ČÍSLO: 20189321/SO01/D11		ČÍSLO VÝKRESU: 01
VYPRACOVAL: Ing. Zdeněk Illek zillrek@intar.cz			REVIZE: .